

VISIONLINK®

HALLITSE KALUSTOASI TIEDOLLA



VISIONLINK® TEKNOLOGIA

MUUTTAA TIEDON TOIMINNAKSI

Oletko valmis poistamaan arvailut kalustonhallinnasta? VisionLink® -kalustonhallintaohjelma tarjoaa helposti ymmärrettävää informaatiota, joka auttaa sinua tekemään tietoon perustuvia päätöksiä joka käännteessä. Saat kaiken irti koko kalustostasi - yhdestä ainoasta, intuitiivisesta ja luotettavasta sovelluksesta.



HALLITSE KALUSTOASI TIEDOLLA

⊕ KOKO KALUSTON NÄKYVYYS

- + Saat käyttökelpoisia tietoja koko kalustostasi valmistajasta riippumatta.
- + Hallitse monipuolista kalustoasi yhden käyttöliittymän kautta.
- + Seuraa omaa, vuokrattua ja leasingkalustoasi.

⊕ AJANTASAISTA KALUSTON SEURANTAA

- + Seuraa sijaintia, käyttötunteja, polttoainetasoja, virheilmoituksia ja kokonaiskäyttöä.
- + Näytä työlaitteiden sijainnit useilla työmailla ja mittaa työtunnit, jotta voit ennakoida työlaitteiden huoltotarpeen.

⊕ MAKSIMOI KÄYTETTÄVYYS

- + Seuraa laitteiden kuntoa, vikakoodeja, nesteanalyysijä ja tarkastuspäivämääriä.
- + Vähennä suunnittelemattomia seisokkeja kriittisten hälytysten avulla.
- + Tilaa osia ja aikatauluta huolto käyttöliittymän kautta.

⊕ OPTIMOI KÄYTTÖÄ

- + Hallinnoi projektien, ryhmien tai geoalueiden mukaan.
- + Aseta käyttötavoitteet ja seuraa suorituskykyä.
- + Tee tietoon perustuvia päätöksiä käyttökustannusten vähentämiseksi.



PAREMPAA TIETOA, PAREMPIA PÄÄTÖKSIÄ

POISTA ARVAILUT

VisionLink vie arvuuttelun pois kaluston hallinnasta ja tarjoaa keskeisiä tietoja suorituskyvyn maksimoimiseksi - kaluston koosta tai laitevalmistajasta riippumatta.* VisionLink toimittaa ajantasaiset laitetiedot saumattomasti tietokoneellesi tai mobiililaitteellesi kätevästä keskitetystä ratkaisusta. Vuorovaikutteisten mittaritaulujen avulla VisionLink helpottaa kaikenkokoisten yritysten tietoon perustuvien päätösten tekemistä joka käänneessä.

SUUNNITELTU KAIKENKOKOISILLE KALUSTOILLE

VisionLinkin käyttöönotto aloitetaan aktiivimalla uusien Cat-laitteiden sisäänrakennettu laitteisto. Asenna vanhempaan Cat-laitteeseen tai muiden valmistajien laitteisiin Product Link™ -laitteet. Integroi tiedot nykyisiltä muiden laitteiden valmistajilta tai kolmannen osapuolen telematiikkapalveluntarjoajilta API:iden avulla.

Kun pystyt tekemään tietoon perustuvia päätöksiä, saat enmmän aikaan lyhyemmässä ajassa vähemmällä rahalla: alennat kustannuksia, lisäät tuottavuutta, yksikertaistat kunnossapitoa ja parannat työmaan turvallisuutta.

*Huomautus: Laitetietojen raportointi edellyttää VisionLink-tilausta. Saatavuus voi vaihdella alueittain ja malleittain. Kysy lisätietoja Avescolta. * Tietokentän saatavuus voi vaihdella laitevalmistajan mukaan.*

VIE LIIKETOIMINTASI SEURAAVALLE TASOLLE:

- + 24/7 kaluston seuranta
- + Tehostaa koneiden tarkistuksia
- + Yksinkertaistaa ylläpitoa
- + Maksimoi kaluston käyttöastetta ja työmaan tehokkuutta
- + Auttaa vähentämään polttoainekustannuksia
- + Parantaa kuljettajan tuottavuutta
- + Auttaa parantamaan työmaan turvallisuutta
- + Tukee kolmannen osapuolen ja muiden valmistamien laitteiden tarjoamia tietoja
- + Integroi kaikki koneet



KUINKA KAIKKI TOIMII

SAAVUTA HYÖDYT



YHDEN PYSÄHDYKSEN RATKAISU

VisionLink on yhden pysähdyksen järjestelmä, jonka avulla saat helposti ymmärrettävää tietoa ja toimivia tietoja, joiden avulla voit optimoida koko kalustosi käyttöomaisuutta.



KOKO KALUSTON HALLINNOINTI

Hallitse kaikkia laitteitasi - merkistä riippumatta. Yhdistä kolmannen osapuolen ja muiden alkuperäisten laitevalmistajien tietotoimittajien kanssa tai tuo alkuperäisiä laitevalmistajan resursseja Cat Product Link™ -laitteen avulla.



API-YHTEYDET

Sovellusohjelmointirajapintojen (API) avulla VisionLink voi olla yhteydessä muihin ohjelmistosovelluksiin käyttäen ISO-standardeja (AEMP 2.0) tai mukautettuja API-rajapintoja edistyneempiä tieto-ominaisuuksia, kuten georajoja varten.



MOBIILISOVELLUS

Pysy liikkeellä ja hallinnoi kalustoasi - missä ikinä oletkin. Käynnistä VisionLink tietokoneellasi tai iPhone- ja Android-käyttäjien mobiilisovelluksella.



APUTOIMINNOT SOVELLUKSESSA

Navigoi suomenkielisessä sovelluksessa luottavaisesti. VisionLink tarjoaa sovelluksen sisäistä apua, usein kysytyjä kysymyksiä ja opetusvideoita, jotka opastavat sinua ominaisuuksissa ja toiminnoissa.



YKSI INTEGROITU KOKEMUS

VisionLink integroituu moniin Cat-sovelluksiin, kuten Cat Inspect, Cat SIS2 (Service Information System) ja verkkokaupassa Parts.Cat.Com. Lisää integraatioita on suunnitteilla.

APPLIKAATION NÄKYMÄT

TOIMINTAKELPOISIA HAVAINTOJA YHDellä SILMÄYKSELLÄ

VISIONLINK AVESCO OY HV

Hyvää päivää, Henri

Etsi resursseja, merkkejä, malleja, geoaitoja yms.

Assets - 329E L CAT (Yleiskatsaus) Assets - 325 CAT (Yleiskatsaus) Assets - 950 GC CAT (Yleiskatsaus)

Pyydä huoltoa Osta osia Määritä tarkastus Kirjaa huolto

Omat tehtävät (Seuraavat 7 päivää) ↑ ↓

Sinulla ei ole tehtäviä, jotka erääntyvät tai joiden erääntyminen lähenee seuraavien 7 päivän aikana.

Huolto ↑ ↓

- Myöhässä**
17 huollot
- Erääntyy tällä viikolla**
Tammi 15 kohteeseen 21, 2024
1 huollot
- Erääntyy ensi viikolla**
Tammi 22 kohteeseen 28, 2024
0 huollot
- Erääntyy 30 päivän ...**
Tammi 15 kohteeseen Helmi 14, 2024
2 huollot
- Erääntyy 60 päivän ...**
Tammi 15 kohteeseen Maalis 15, 2024
3 huollot

Käyttö (Viimeiset 7 päivää) ↑ ↓

200,3 Tuntia Kokonaiskäyttöaika
67,7 Tuntia (33%) Joutokäyntiaika
132,6 Tuntia Työaika

Pikalinkit ↑ ↓

ALOITUS

Kotinäkömä on VisionLinkin oletussivu. Se tarjoaa:

- Yleinen hakupalkki, jonka avulla voit etsiä tuoteperheitä ja -ryhmiä sarjanumeroiden, merkkien ja mallien lisäksi.
- Pääset helposti käyttämään ominaisuuksia, kuten huoltopyyntöjä, varaosien ostamista, tarkastusten määrittämistä, palveluiden ja työmaiden kirjaamista.
- Omat tehtävät näyttää seuraavien seitsemän päivän aikana erääntyvät tehtävät sekä myöhässä olevat ja tänään erääntyvät tehtävät.
- Huoltotarkastuksen avulla pääset nopeasti käsiksi kalustosi erääntyneisiin ja tuleviin huoltotoimenpiteisiin.
- Pikalinkit tarjoavat pääsyn muihin Cat-sovelluksiin.

VISIONLINK Suodattimet Hae resursseja AVESCO OY HV

Päivitetty viimeksi: 15/01/2024; 12:18 EET

Käytössä Ratkaistu Ohitettu 17/12/2023 - 15/01/2024

Ryhmittele re... Suodatusperuste: Tyyppi (3) Vakavuus (6) Etsi resu...

Kunto-ongelmat 44 Uusi

27 KORKEA 17 KESKITASO

Huolto

0 VALMIS 0 TULEVA 0 MYOHASSA

Laitteen tila 6 Uusi

6 EI RAPORTOI

Resurssit	Yhteensä	Huoltomittari
988K - CAT - 14 Uusi	7 KORKEA 7 KESKITASO	—
336 - CAT - 8 Uusi	7 KORKEA 1 KESKITASO	5.513 Tuntia 09/01/2024; 23:31 EET
980M - CAT - 4 Uusi	4 KORKEA 0 KESKITASO	10.547 Tuntia 15/01/2024; 05:04 EET
980H - CAT - 3 Uusi	3 KORKEA 0 KESKITASO	2.347 Tuntia 14/01/2024; 22:22 EET
M315F - CAT - 4 Uusi	2 KORKEA 2 KESKITASO	8.378 Tuntia 14/01/2024; 23:09 EET
962M - CAT - 3 Uusi	2 KORKEA 1 KESKITASO	10.619 Tuntia 15/01/2024; 08:41 EET
M316F - CAT - 3 Uusi	1 KORKEA 2 KESKITASO	11.632 Tuntia 14/01/2024; 23:35 EET
950 GC - CAT - 1 Uusi	1 KORKEA 0 KESKITASO	2.884 Tuntia 15/01/2024; 09:52 EET
D6T - CAT - 2 Uusi	0 KORKEA 2 KESKITASO	13.278 Tuntia 15/01/2024; 12:10 EET
323 - CAT - 1 Uusi	0 KORKEA 1 KESKITASO	1.788 Tuntia 14/01/2024; 23:41 EET
980M - CAT - 1 Uusi	0 KORKEA 1 KESKITASO	9.758 Tuntia 11/01/2024; 11:50 EET

HALLITSE KALUSTOASI 24/7:

- + Tarkista vikakoodit, nesteanalyysi ja tarkastukset
- + Lisää muistiinpanoja ja historiaa kullekin koneelle
- + Määritä tehtäviä vireillä olevien asioiden loppuunsaattamiseksi
- + Tarkista koneittesi yksityiskohtaiset tarkastusraportit
- + Tilaa osia suoralla integraatiolla Parts.Cat.Com-sivuston kanssa.
- + Pyydä huoltoa paikalliselta Cat-jälleenmyyjältäsi



TARKISTETTAVA-NÄKYMÄ

Tarkistettava-näkymä on VisionLinkissä paikka, jossa näet päivittäin huomiota vaativat koneet, jotta voit suunnitella mahdolliset huoltotoimet ennakoivasti. Hanki yleiskatsaus koneen kuntoon ja kunnossapitoon liittyviin kysymyksiin, jotta laitteesi pysyvät tehokkaina. Löydät tietoa vikakoodeista, nesteanalyyseistä, tarkastuksista ja muusta sellaisesta, joka auttaa välttämään seisokkeja ja kalliita korjauksia. Hyödynnä sovelluksen sisäistä työnkulkua (Tehtävät) projektitehtävien hallintaan.

Määritä näkymä näyttämään vain haluamasi tapahtumat, jolloin voit tarkastella nopeasti yksittäisiä tapauksia, jotka vaativat huomiota. Lisää laitteiden tilailmoituksia (sähköpostitse, sovelluksen sisällä, tekstiviestinä) mieltymystesi mukaan.

The screenshot displays the VISIONLINK interface. On the left is a navigation menu with options like 'Aloitus', 'Tarkistettava', 'Resurssit', 'Kartta', 'Tehtävät', 'Huolto', 'Kunto', 'Käyttö', 'Resurssin toiminto', and 'Hallitse'. The main area shows a table of resources with columns for 'Resurssit', 'Yksikön tyyppi', 'Resurssin viimeisin tunnettu tila', 'Viimeisin tunnettu huolomittari', and 'Viimeisin tunnettu sijainti'. A yellow circle highlights a resource, and a yellow arrow points to a detailed view window. This window shows 'Yleiskatsaus' (Overview) for a CAT D6T tractor, including 'Aikajana' (Timeline) with status changes, 'KUNTO' (Condition) with various indicators, and 'HUOLTO' (Maintenance) details.



RESURSSIT-NÄKYMÄ

Vie kalustonhallinta seuraavalle tasolle, kun saat yleiskatsauksen jokaisesta kalustosi laitteesta. Resurssit-näkymä tarjoaa yksityiskohtaisia tietoja yksittäisten laitteiden tilasta, tuntimittarista, viimeisimmästä tiedossa olevasta sijainnista ja paljon muuta. Voit mukauttaa näkymää kalustosi kannalta olennaisimmilla mittareilla tai selata tiettyjä päivämäärvälejä saadaksesi aikajanan kullekin laitteelle. Voit sitten syventyä valitun laitteen yksityiskohtiin, jotka näkyvät useissa välilehdissä helppolukuisen yleiskatsauksen näkymän kautta.

Sivulla voit tehdä muun muassa seuraavia toimintoja:

- Lataa tai aikatauluta sähköpostiraportteja eri muodoissa (CSV, XLSX, JSON, XML).
- Lisää laitteita ryhmään tai luo uusi ryhmä kalustosi organisoimiseksi.
- Näytä laitteiden sijainti(t) karttanäkymässä valitulla päivämäärvälillä.
- Muokkaa kaluston tietoja, mukaan lukien tunnus, tuntimittari, matkamittari ja omistustila.
- Osta osia suoraan verkkokaupasta (Parts.Cat.Com).
- Varaa huolto suoraan Avescolta.

NÄE JA SEURAA NÄKYMÄN AVULLA

- + Resurssien tila
- + Tuntimittari
- + Viimeinen raportointipaikka
- + Seuraava palvelu
- + Omistustilanne - omistettu, vuokrattu, leasingvuokrattu tai myyty.
- + Polttoainetason prosenttiosuus
- + DEF-tason prosenttiosuus
- + Geoaidan sijainnit
- + Ja paljon muuta (muokattavissa)

VISIONLINK® Filters Search assets JOBSITE A001 RG

View Asset Location

ASSET ON ASSET OFF IN TRANSIT NA

Assets (Most Recent) Map Showing 51 of 171 Assets

Asset ID	Model	Hours	Mileage	Last Update	Status	Location
140	CAT 140	307.8	302 mi	02/11/2023 06:30 PM CST	Asset Off	703 Yellow Brick Road, Evanston, Illinois 60201
772ED	CAT 772G	635.8	610 mi	02/11/2023 06:18 PM CST	Asset Off	703 Yellow Brick Road, Evanston, Illinois 60201
349	CAT 349	293.1	8 mi	02/11/2023 06:00 PM CST	Asset Off	703 Yellow Brick Road, Evanston, Illinois 60201
TH460B	CAT TH460B	565.1	63 mi	02/11/2023 12:02 AM CST	Asset Off	703 Yellow Brick Road, Evanston, Illinois 60201
304E2	CAT 304E2CR	122.1	20 mi	02/10/2023 11:32 PM CST	Asset Off	703 Yellow Brick Road, Evanston, Illinois 60201
920	CAT 920	53.3	100 mi	02/10/2023 02:27 PM CST		703 Yellow Brick Road, Evanston, Illinois 60201



KARTTA-NÄKYMÄ

Seuraa kaikkien resurssien sijaintia 24/7 Google Maps -toiminnallisuuden avulla. Karttasovelluksen avulla voit visualisoida kalustosi nykyiset sijainnit ja tilat. Se tarjoaa myös visuaalisen yhteenvedon vikakoodeista, nesteanalyysin tuloksista, tarkastustuloksista ja huolloista sijainnin mukaan.

KARTAT AUTTAVAT SINUA VISUALISOIMAAN:

- + Kaluston sijainti
- + Vikakoodien yhteenveto
- + Vikakoodien sijainnit
- + Nesteanalyysi
- + Tarkastukset
- + Kaluston ylläpito
- + Cat-jälleenmyyjien sijainnit
- + Geoaidan päällekkäisyys

Aloitus

Tarkistettava 50

Resurssit

Kartta

Tehtävät

Huolto

Yhteenvedo

Määritykset ja ilmoitt...

Kunto

Käyttö

Resurssin toiminto

Hallitse

Ryhmittelyperuste Resurssi

08/01/2024 - 04/02/2024

Etsi resurssi

1

Resurssi	Yhteensä	Ennustettu huoltomittari
352F - CAT -	8 MYÖHÄSSÄ 0 TULEVA 0 VALMIS	17.123 Tuntia 14/01/2024; 23:37 EET
980M - CAT -	4 MYÖHÄSSÄ 0 TULEVA 0 VALMIS	9.758 Tuntia 11/01/2024; 11:50 EET
315 - CAT -	3 MYÖHÄSSÄ 0 TULEVA 0 VALMIS	3.531 Tuntia 14/01/2024; 23:38 EET
325 - CAT -	2 MYÖHÄSSÄ 0 TULEVA 0 VALMIS	6.851 Tuntia 20/12/2023; 14:58 EET
325 - CAT -	0 MYÖHÄSSÄ 1 TULEVA 0 VALMIS	8.850 Tuntia 15/01/2024; 00:49 EET

TEE HUOLLOSTA HELPPOA:

- + Näytä kaluston huoltoyhteenvedot - vikakoodit, ennakoitu huoltomittari, viimeksi ilmoitettu sijainti.
- + Tilaa osia Parts.Cat.Com-sivuston kautta.
- + Pyydä palvelua
- + Tarkastele olemassa olevia palvelupyynnöitä
- + Tarkastele laitteen täydellistä huoltohistoriaa
- + Lataa yhteenvedoraportit



HUOLTO-NÄKYMÄ

Hyvästi tarpeettomille seisokkihetkille ja tervetuloa yksinkertaistettu huolto. Kunnossapidon yhteenvedotaululla saat yleiskuvan kaikkien VisionLinkissä hallinnoitujen laitteiden kunnossapitotarpeista.

Huolto-ominaisuus tehostaa huollon aikataulutusta ja helpottaa osien ostamista sovelluksen sisällä.

Huolto sisältää kaksi alaosaa:

- Yhteenvedo on näkymä ajastetuista palveluista ryhmiteltynä laitteen tai tilan mukaan.
- Määritykset ja ilmoittautuminen-toimintoa käytetään huoltoaikataulujen luomiseen ja hallintaan sekä laitteiden rekisteröintiin uusien palvelujen määrittelemiseksi.

VISIONLINK		Suodattimet	Hae resurssija	AVESCO OY HV
Ryhmittelyperuste Resurssi		Mukautettu Alue (01/03/2023 - 15/01...)	Hae vikakoodeja	1 - 69 / 69
Resurssit	Vakavuus		Huoltomittari	
980K - CAT	131 KOR... 101 KESKITA... 11 MAT...	24.276 Tuntia 26/10/2023; 14:14 EEST		
988K - CAT	115 KOR... 167 KESKITA... 806 MA...	12.342 Tuntia 05/09/2023; 21:29 EEST		
980M - CAT	104 KOR... 86 KESKITASO 32 MAT...	9.758 Tuntia 11/01/2024; 11:50 EET		
980H - CAT	89 KORKEA 630 KESKITA... 39941 ...	2.347 Tuntia 14/01/2024; 22:22 EET		
980M - CAT	41 KORKEA 4 KESKITASO 57 MAT...	6.721 Tuntia 10/01/2024; 22:39 EET		
352F - CAT	24 KORKEA 39 KESKITASO 42 MAT...	17.123 Tuntia 14/01/2024; 23:37 EET		
908M - CAT	17 KORKEA 17 KESKITASO 6 MATA...	3.565 Tuntia 14/01/2024; 23:44 EET		
988K - CAT	7 KORKEA 6 KESKITASO 9 MATA...	9.226 Tuntia 10/08/2023; 21:54 EEST		
980M - CAT	7 KORKEA 1 KESKITASO 22 MAT...	10.547 Tuntia 15/01/2024; 05:04 EET		
962M - CAT	7 KORKEA 1 KESKITASO 0 MATA...	10.619 Tuntia 15/01/2024; 08:41 EET		
982M - CAT	6 KORKEA 14 KESKITASO 177 MA...	10.560 Tuntia 23/10/2023; 15:40 EEST		
906M - CAT	5 KORKEA 15 KESKITASO 0 MATA...	2.353 Tuntia 12/01/2024; 15:27 EET		
980M - CAT	4 KORKEA 1 KESKITASO 13 MAT...	7.985 Tuntia 15/11/2023; 07:20 EET		
906M - CAT	3 KORKEA 12 KESKITASO 0 MATA...	3.060 Tuntia 15/01/2024; 02:32 EET		
950 GC - CAT	3 KORKEA 5 KESKITASO 0 MATA...	2.884 Tuntia 15/01/2024; 09:52 EET		
M315F - CAT	2 KORKEA 4 KESKITASO 8 MATA...	8.378 Tuntia 14/01/2024; 23:09 EET		
938M - CAT	2 KORKEA 1 KESKITASO 0 MATA...	11.308 Tuntia 14/01/2024; 23:41 EET		
M317F - CAT	2 KORKEA 0 KESKITASO 6 MATA...	4.863 Tuntia 15/12/2023; 00:02 EET		
329E L - CAT	1 KORKEA 41 KESKITASO 11 MAT...	12.600 Tuntia 15/01/2024; 11:15 EET		
CB44B - CAT	1 KORKEA 2 KESKITASO 2 MATA...	5 Tuntia 18/12/2023; 11:38 EET		
908M - CAT	1 KORKEA 2 KESKITASO 0 MATA...	6.260 Tuntia 13/12/2023; 23:35 EET		
M318F - CAT	1 KORKEA 1 KESKITASO 185 MA...	5.793 Tuntia 11/08/2023; 08:33 EEST		
324E L - CAT	1 KORKEA 1 KESKITASO 20 MAT...			



KUNTO-NÄKYMÄ

Koneiden kunnonhallinta ei ole koskaan ollut helpompaa. Kalustopäälliköt voivat käyttää kuntonäkymää ongelmien tai mahdollisuuksien havaitsemiseen heti, kun niitä ilmenee. Ongelmien havaitseminen ja ratkaiseminen mahdollisimman varhaisessa vaiheessa pitää laitteen toiminnassa ja vähentää uusien ongelmien todennäköisyyttä, mikä voi lisätä suunnittelemattomia seisokkeja ja kalliita korjauksia.

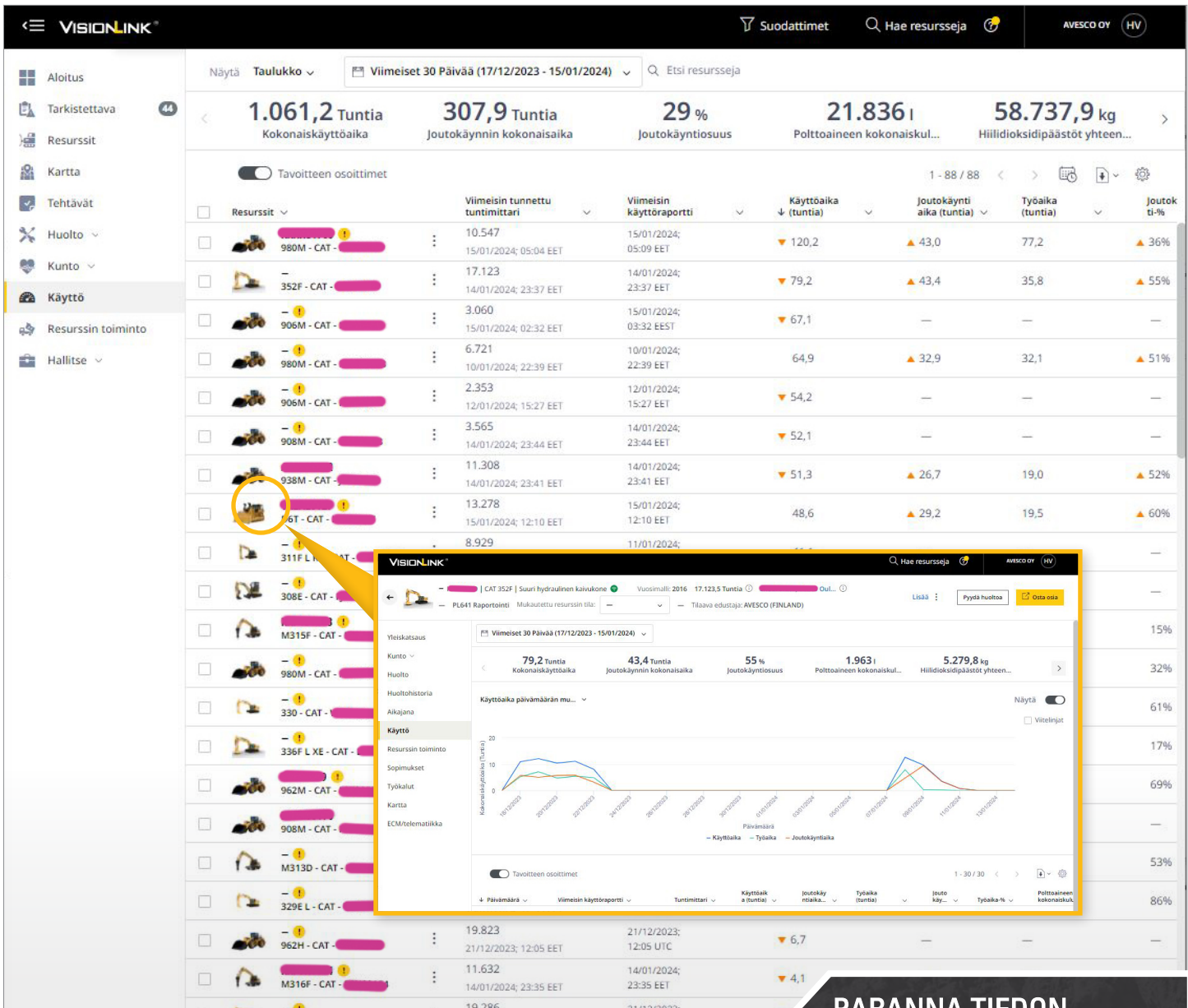
Kuntonäkymä järjestää vikakoodit ja nesteanalyytitulokset kunkin liitetyn laitteen tarkastustietojen päälle.

Osoita tapahtuman tapaukset, mukaan lukien:

- Muistiinpanojen lisääminen, muokkaaminen ja niihin vastaaminen.
- Lisää liitetiedostoja (PNG, JPEG, GIF, TIFF, CSV, XLS, XLSX, DOC, DOCX ja PDF).
- Pyydä huoltopalvelua Avescolta.
- Luo muistutus, jonka voit liittää seuraavaan suunniteltuun pysähdykseen tai voit ajoittaa sen itsenäisenä tehtävänä.

PYSY AJANTASALLA KONEESI KUNNOSTA

- + Yhteenvedo vikakoodeista, nesteanalyyseistä ja tarkastustuloksista
- + Edellisten päivien, ajankohtarajauksen tai kuluvan päivän tietojen tarkasteleminen
- + Tarkista kaluston huoltohistoria
- + Integroitu Cat S·O·S - nesteanalyyseipalveluun ja Cat Inspect -sovellukseen
- + Näytä vikakoodien tiedot Cat SIS2 -huoltotietojärjestelmästä
- + Lataa kuntoraportit ja tarkastustulokset



PARANNA TIEDON AVULLA KONEIDEN TEHOKKUUTTA:

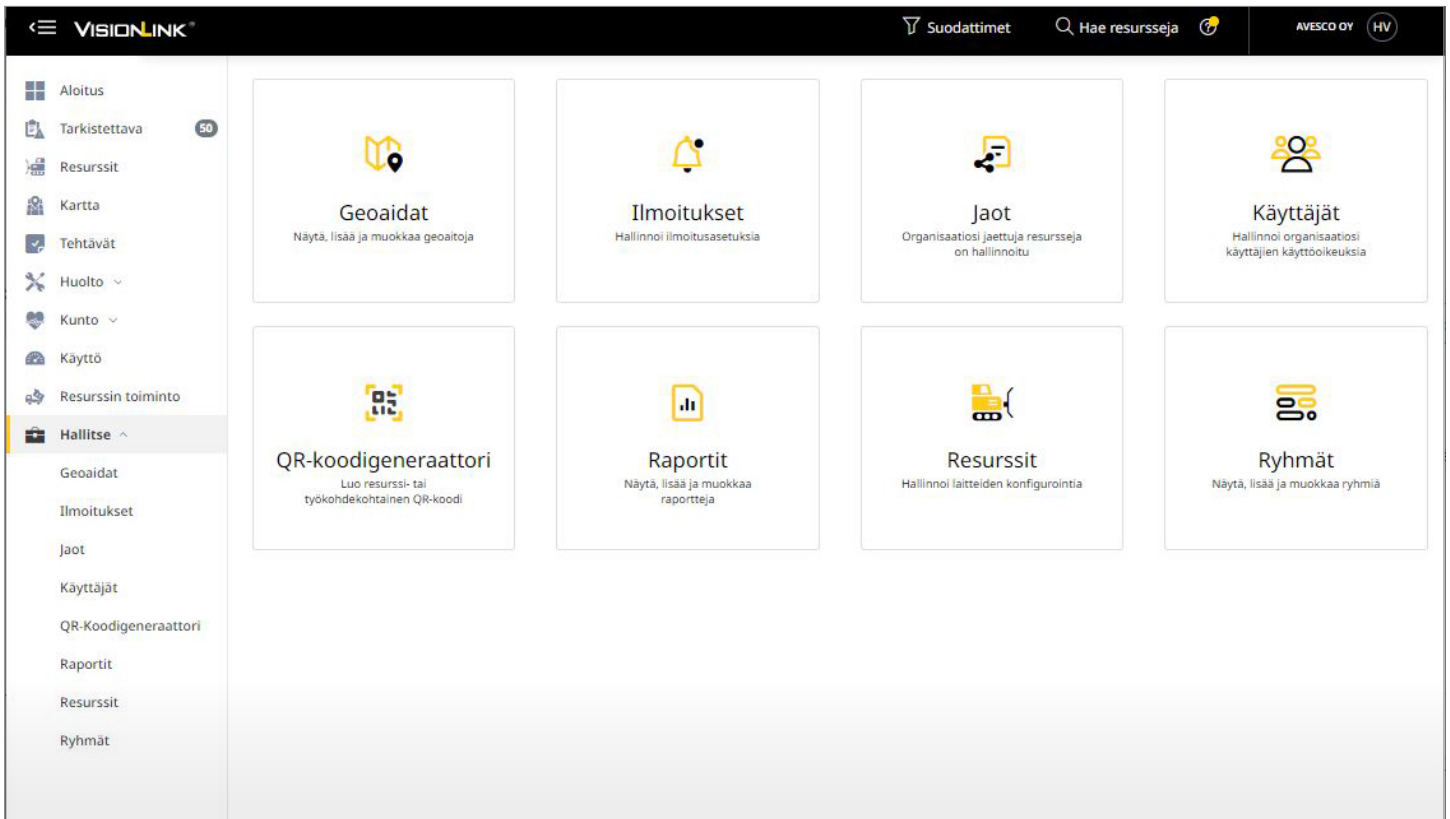
- + Tarkastele kaluston kokonaisuuttain ja yksittäisiä laitteita
- + Tietotrendien tunnistaminen
- + Seuraa polttoaineen kulutusta
- + Arvio CO2-päästöistä*
- + Tunnista korkea tyhjäkäyntiaika
- + Lataa tai aikatauluta sähköpostiraportteja (CSV, XLSX, JSON, XML).
- + Ja paljon muuta (muokattavissa)



KÄYTTÖ-NÄKYMÄ

Käyttö-näkymä tarjoaa korkean tason yleiskatsauksen joutokäyntiprosentteihin, käyttötunteihin ja muihin koneen suorituskykyyn liittyviin mittareihin. Tiedot visualisoidaan kaavio- ja taulukkomuodossa, jotta trendit, poikkeamat ja mallit ovat helpommin havaittavissa, mikä tekee omaisuuden ja kaluston käyttöasteen optimoinnista helpompaa kuin koskaan.

* Polttoainetyypeittäin lasketut hiilidioksidipäästöt, jotka on laskettu polttoainetyypeittäin polttoaineen kokonaiskulutuksen osalta jokaisena päivänä valitulla päivämäärävälillä:
 +Diesel (oletusarvo): 2,6 kg per litraa päivässä poltettua polttoainetta kohden.
 +benssiini: 2,3 kg per litraa kohti päivässä poltettua polttoainetta kohden.



HALLITSE-NÄKYMÄ

VisionLink-hallintatyökalut on järjestetty luokittain hallitsenäkymässä, ja niitä voidaan muokata käyttäjän käyttöoikeustason perustuen. Kategorian alisivuja ovat mm:

- Resurssit - Hallitse kunkin laitteen tuntimittarin ja matkamittarin asetuksia ja määritä päivän lopun raportointiaika.
- Geoaidat - Luo mukautettuja karttarajoja, joiden avulla voit seurata ja raportoida kalustoa liiketoimintasi tarpeiden mukaan.
- Ryhmät - Järjestä kalustosi organisaatiosi kannalta järkevillä tavoilla.
- Ilmoitukset - Lisää, muokkaa tai poista ilmoituksia. Kaikista kriteerit täyttävistä ilmoituksista tulee Tarkistettava-näkymän kohteita.
- Raportit - Ajoita raportit vikakoodien, polttoaineen, kaluston käytön tai nesteanalyysin perusteella.
- Jaot - Määritä ja jaa tilapäisiä sisältönäkymiä toisen organisaation kanssa säilyttäen samalla sisällön omistajuuden.
- Käyttäjät - Hallitse kuka voi käyttää VisionLinkiä ja miten he voivat käyttää VisionLink-tietoja.



"VisionLink-alusta on hyvä voimavara yritykselle ja kalustonhallinnalle, ja se auttaa meitä hallitsemaan kalustoa paremmin, jotta voimme minimoida seisokkiajat, maksimoida tehokkuuden ja käyttöasteen, minimoida polttoaineen kulutuksen ja tarkkailla joutokäyntitunteja. Se on loistava työkalu, joka antaa meille tietoa, jota tarvitsemme tehdessämme päätöksiä liiketoimintamme tehostamiseksi."

ANTHONY GUHO
GUHO CONSTRUCTION
BOISE, ID USA



TEKNISET VAATIMUKSET

KUINKA ALOITAN KÄYTÖN

SAATAVILLA SEURAAVASTI

VisionLinkiä voidaan käyttää uusissa ja vanhoissa Cat-laitteissa sekä muissa muiden valmistajien koneissa.

Työskentele älykkäämmin, nopeammin ja turvallisemmin VisionLinkin avulla. Helposti ymmärrettävien tietojen ja toiminnallisten näkemysten ansiosta voit tehdä tietoon perustuvia päätöksiä liiketoimintasi kaikissa vaiheissa.

Vie kalustonhallinta seuraavalle tasolle ja näe mahdollisuudet kannattavuuden parantamiseen ja käyttökulujen pienentämiseen

Oletko valmis saamaan yksinkertaistettuja ja arvokkaita tietoja laitekannastasi? Ota yhteyttä Avescoon saadaksesi lisätietoja.

VAIHEET ALKUUN PÄÄSEMISEKSI

1. OTA YHTEYTTÄ AVESCOON

VisionLinkin onnistuneen integroinnin varmistamiseksi ota yhteys Cat-jälleenmyyjään asennusprosessin aikana.

2. YHDISTÄ KALUSTOSI

Aktivoi sisäänrakennettu laitteisto uusissa Cat-laitteissa. Asenna vanhempaan Cat-laitteeseen ja muiden valmistajien laitteisiin Product Link™ -laitteet tai integroi olemassa olevien muiden valmistajien tai kolmansien osapuolten telematiikkapalvelujen tarjoajien tiedot API:iden avulla.

3. VALITSE TILAUS

Hanki VisionLink-tilaus (konekohtaisesti). Cat-jälleenmyyjäsi Avesco auttaa määrittämään yrityksesi tarpeisiin parhaiten sopivan tilauksen.

4. JOHDA MUUTOSTA

Kouluta alustan käyttäjiä hyödyntämään tietoon perustuvia havaintoja kehittääksesi liiketoimintaasi.

API INTEGRAATIOT

VisionLink voi käyttää ja visualisoida muiden alkuperäisten laitevalmistajien ja kolmansien osapuolten telematiikkapalvelujen tarjoajien tietoja integroimalla niiden sovellusohjelmointirajapinnat (API) ISO-standardeja (AEMP 2.0) käyttäen. Tämän integroinnin ansiosta voit yhdistää koko kaluston telematiikan yhteen kalustonhallintasovellukseen. Tuettuja palveluntarjoajia ovat mm:

MUUT ALKUPERÄISET LAITEVALMISTAJAT:

+ Bell-Fleetmatic	+ Hyundai	+ Liebherr
+ BOMAG	+ JCB	+ Senquip
+ CNH Industrial	+ JLG	+ Tadano
+ Genie Lift Connect	+ John Deere	+ Takeuchi
+ GEOTrac	+ KOBELCO	+ Volvo
+ Hitachi	+ Komatsu	+ WIRTGEN

KOLMANNEN OSAPUOLEN TELEMATIIKKAPALVELUJEN TARJOAJAT:

+ Geotab	+ Powerfleet
+ Globalstar	+ Trackunit
+ LHP	+ Trimble GeoManager
+ MachineMax	+ ZTR



VISIONLINK MOBIILI APP

VisionLink-mobiilisovellus tuo kalustonhallinnan tehon kämmenelle. Mobiilisovelluksen avulla voit käyttää tietoja matkalla ja kentällä. Pysy ajan tasalla tärkeimmistä mittareista, kaluston sijainnista, polttoainetasoista ja muusta mobiililaitteesi kautta.

Saatavana Androidille ja iOS:lle.



Lue lisää: <https://www.avesco-cat.fi/fi/palvelut/kaluston-hallinta/visionlink>

PEDJ0565-02 (02-2023) (Global)

For more complete information on Cat products, dealer services and industry solutions, visit us on the web at www.cat.com.

© 2023 Caterpillar. All Rights Reserved.

Materials and specifications are subject to change without notice. Featured machines in photos may include additional equipment. See your Cat dealer for available options.

CAT, CATERPILLAR, LET'S DO THE WORK, VisionLink, their respective logos, "Caterpillar Corporate Yellow," the "Power Edge" and Cat "Modern Hex" trade dress as well as corporate and product identity used herein, are trademarks of Caterpillar and may not be used without permission.

www.cat.com www.caterpillar.com

